





2 cm / 75 px de hauteur  
**minimum**



2 cm / 75 px de hauteur  
**minimum**





Positif

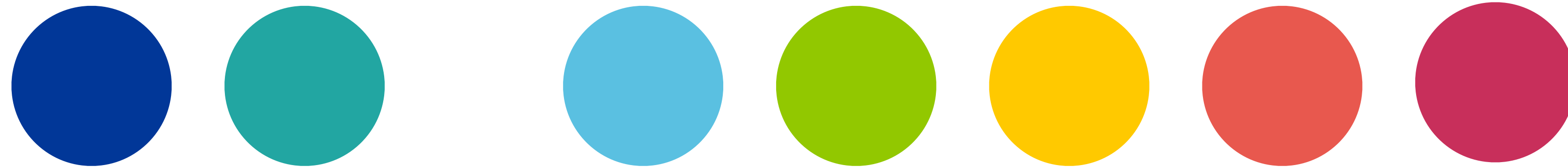


Négatif

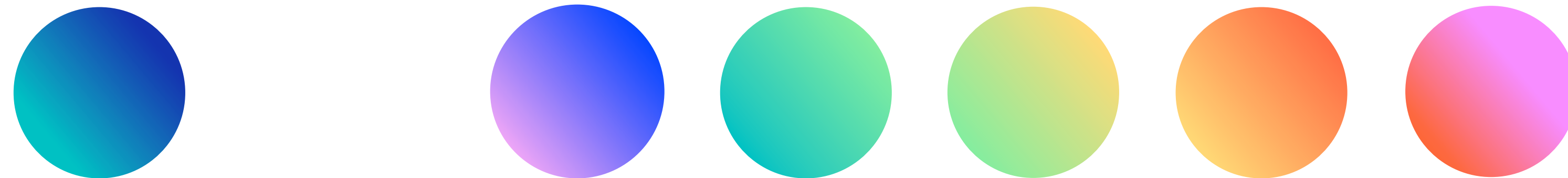
- Ne pas déformer le logo.
- Ne pas changer la disposition des éléments du logo
- Ne pas utiliser le logo dans des couleurs non-inclues dans la charte graphique
- Ne pas changer la police de caractère du logo
- Ne pas utiliser de contours : **il faut garder le logo en plein.**
- Ne pas appliquer d'effet sur le logo.



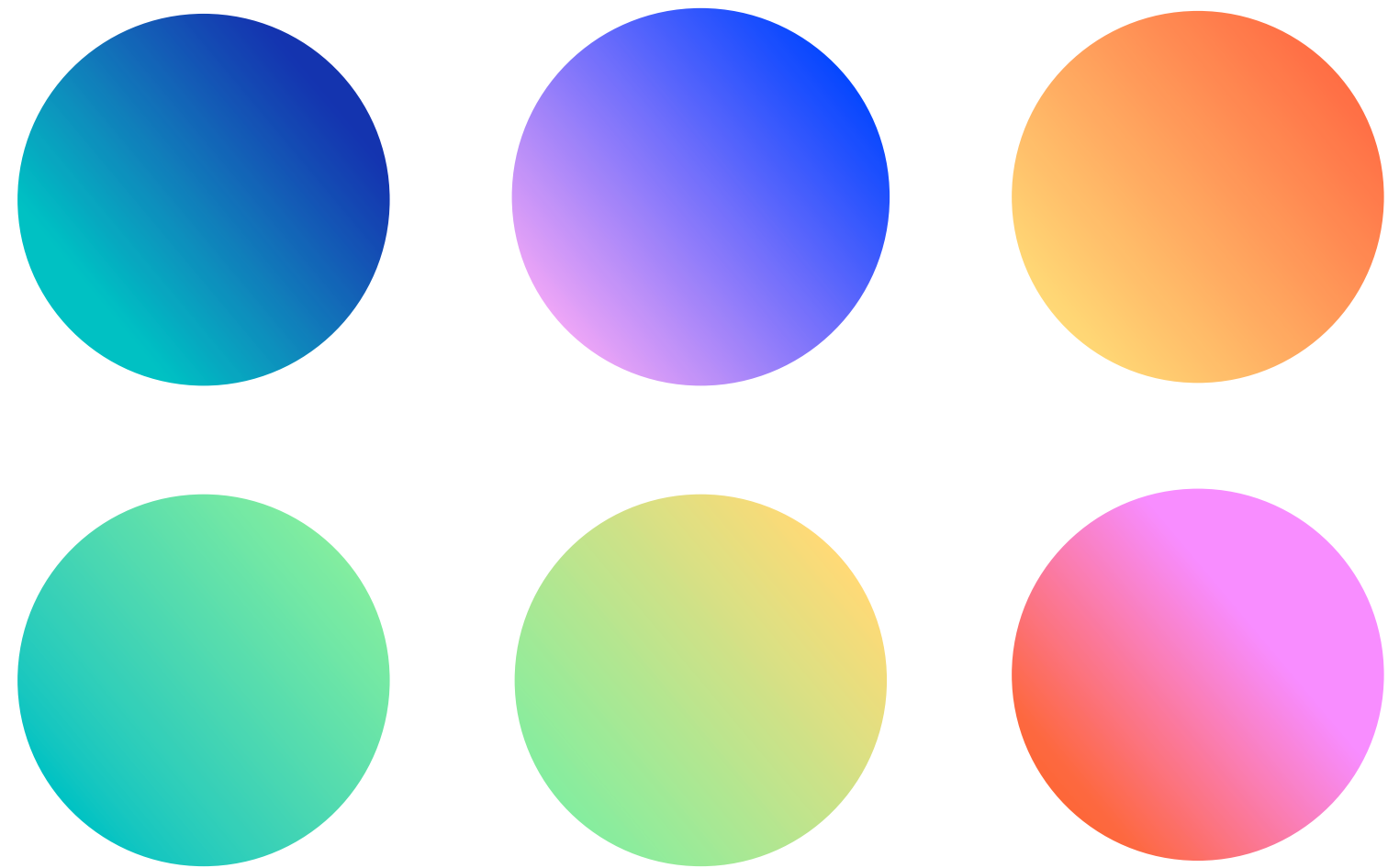
## Nuancier actuel



## Nouveau nuancier

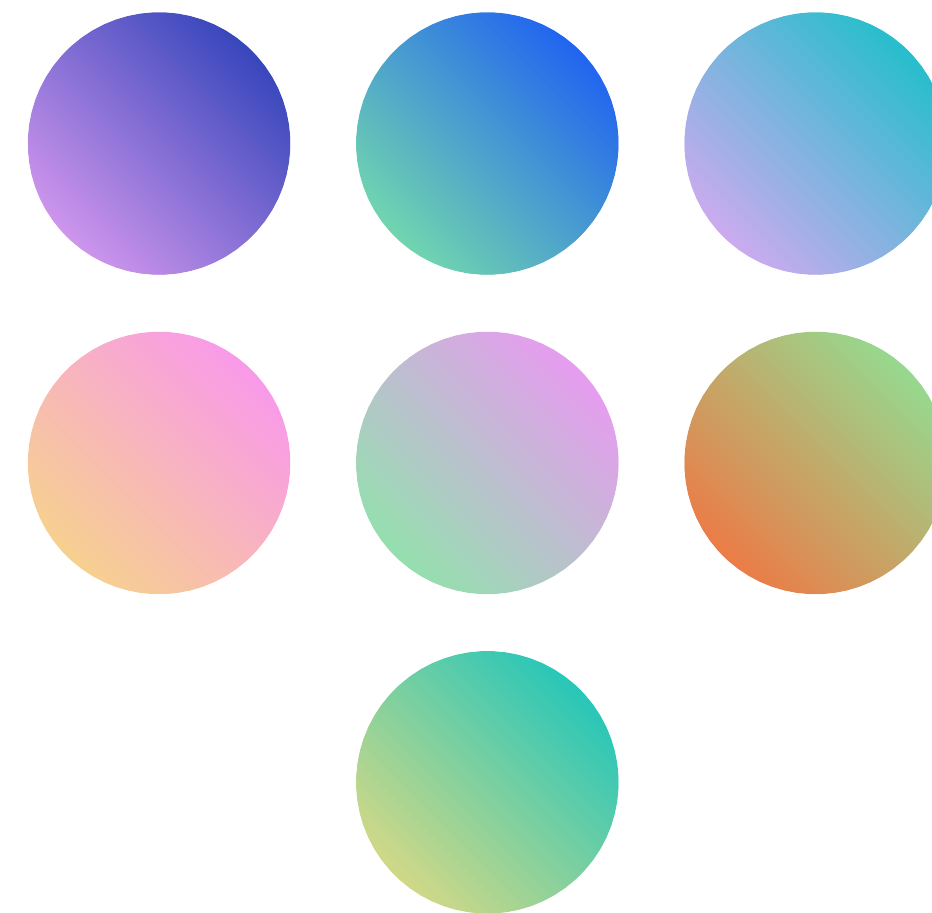


## Accords principaux

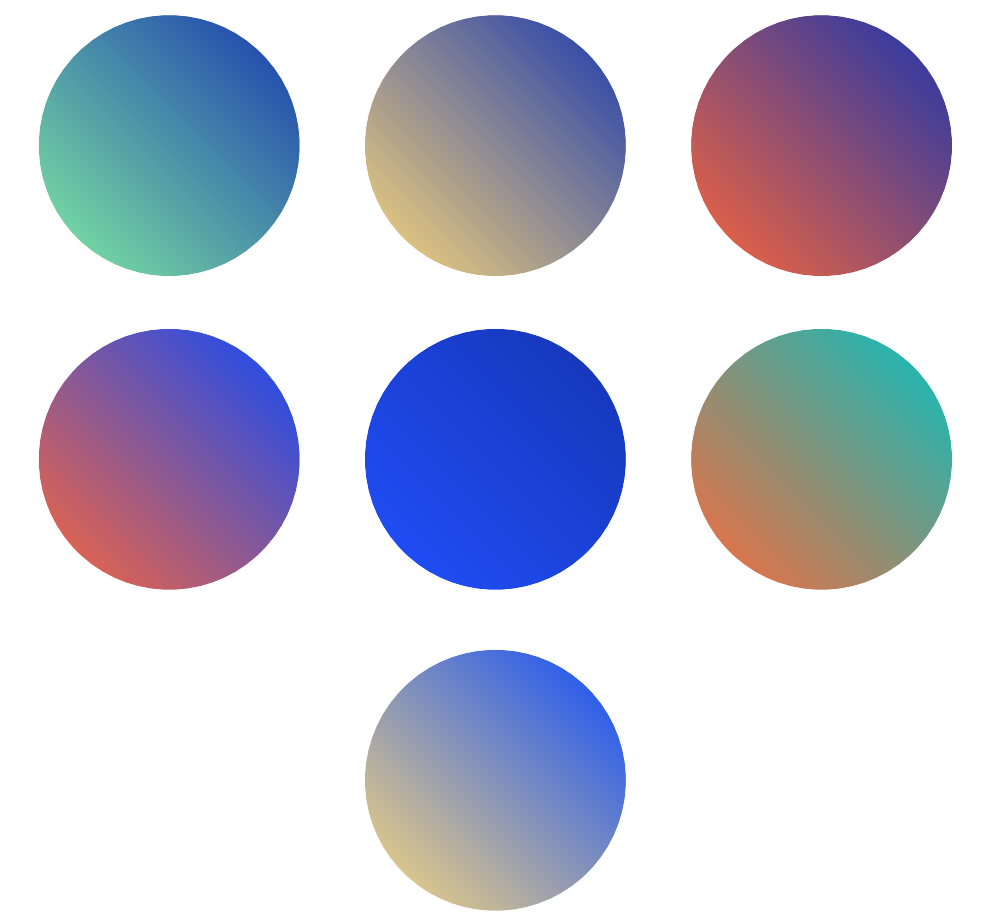


## Accords secondaires

### DO



### DON'T



Safre

Bleu roi

Aigue-marine

Vert d'eau

Topaze

Glycine

Corail

RVB : 20 / 40 / 176  
HEX : #1428b0

RVB : 5 / 51 / 255  
HEX : #0533ff

RVB : 30 / 196 / 196  
HEX : #1ec4c4

RVB : 136 / 242 / 160  
HEX : #88f2a0

RVB : 255 / 220 / 120  
HEX : #ffdc78

RVB : 238 / 161 / 247  
HEX : #eea1f7

RVB : 252 / 98 / 247  
HEX : #fc6238

CMJN : 100 / 85 / 0 / 0

CMJN : 95 / 72 / 0 / 0

CMJN : 68 / 0 / 25 / 0

CMJN : 46 / 0 / 53 / 0

CMJN : 0 / 13 / 63 / 0

CMJN : 10 / 42 / 0 / 0

CMJN : 0 / 74 / 82 / 0

ABC

## PP MORI

Usage :

**T1 - police de caractère principale.**  
**Dates, titres, infos principales.**

**Majuscules uniquement.**

**Graisse pour titres : Semi-bold**  
Pour autres usages : Regular, light  
Outlines autorisées.

Fonderie :

Pangram Pangram

**ABC**

## **BARLOW CONDENSED**

Usage :

**T2 - police de caractère secondaire.**

**Infos complémentaires + longs titres**

**Majuscules uniquement.**

**Graisse : ultra-bold / black**

Fonderie :

[Google font, designed by Jeremy Tribby](#)

Abc

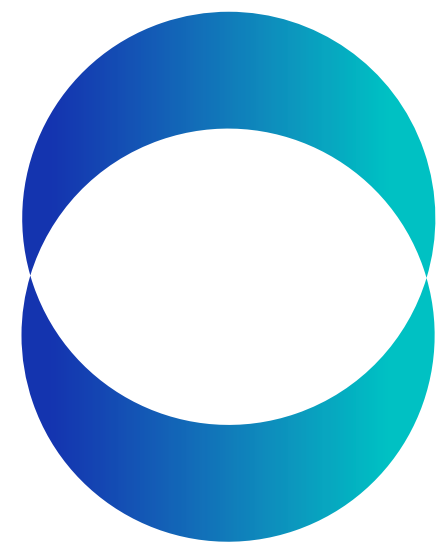
Ubuntu

Usage :  
**Corps de texte**

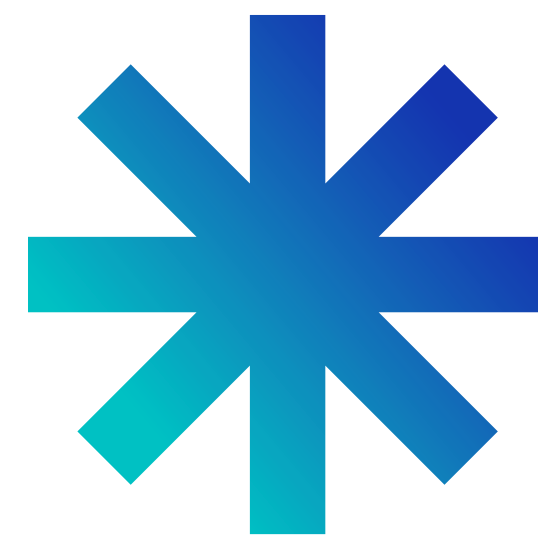
Fonderie :  
Google font, designed by Dalton Maag



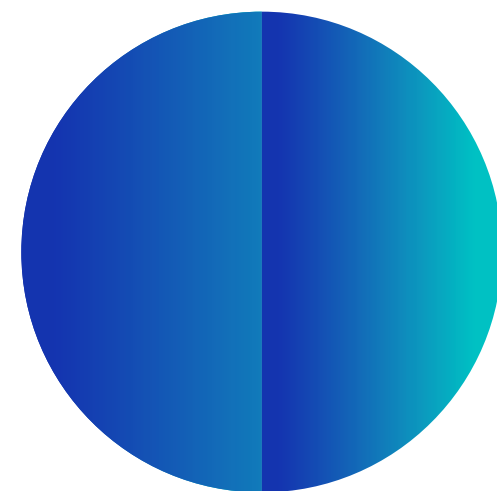
### DO



Jouer avec les intersections / exclusions



Additions de formes

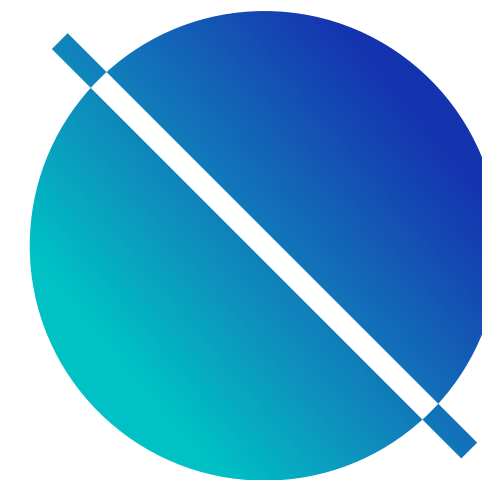


Joindre les formes pour créer des modules plus complexes



Mêler les différentes formes du lexique

### DON'T



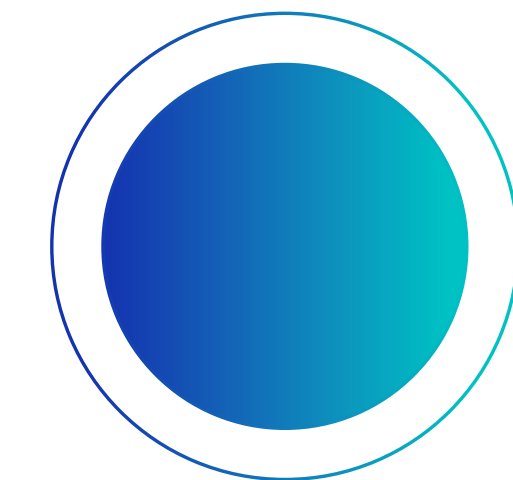
Veiller à rester cohérent avec l'épaisseur de trait



Ne pas intégrer de nouvelles formes ne figurant pas dans le lexique



Ne pas déformer, étirer



Les formes pleines ne doivent pas avoir de contour

Avant



Après



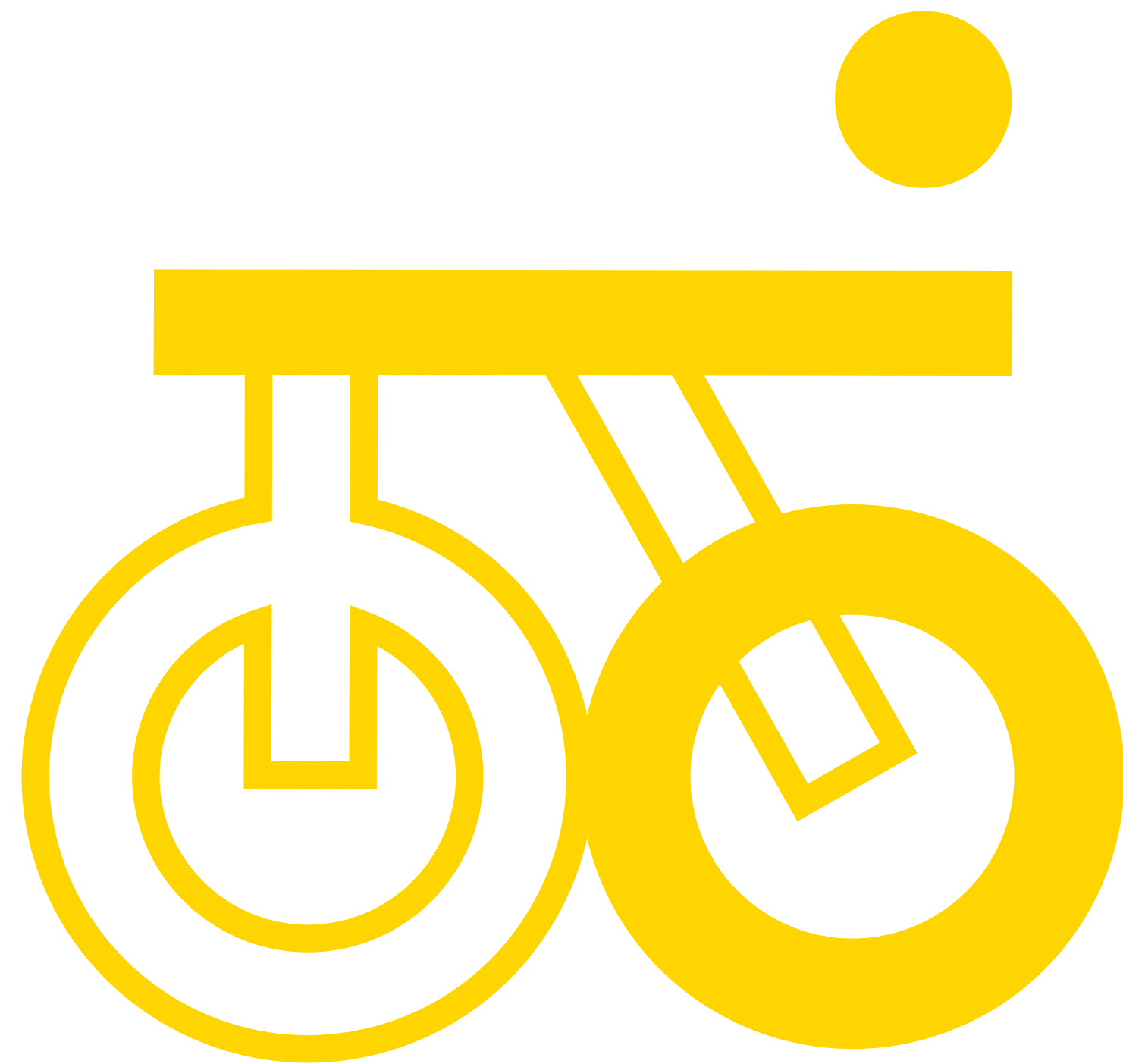
Avant



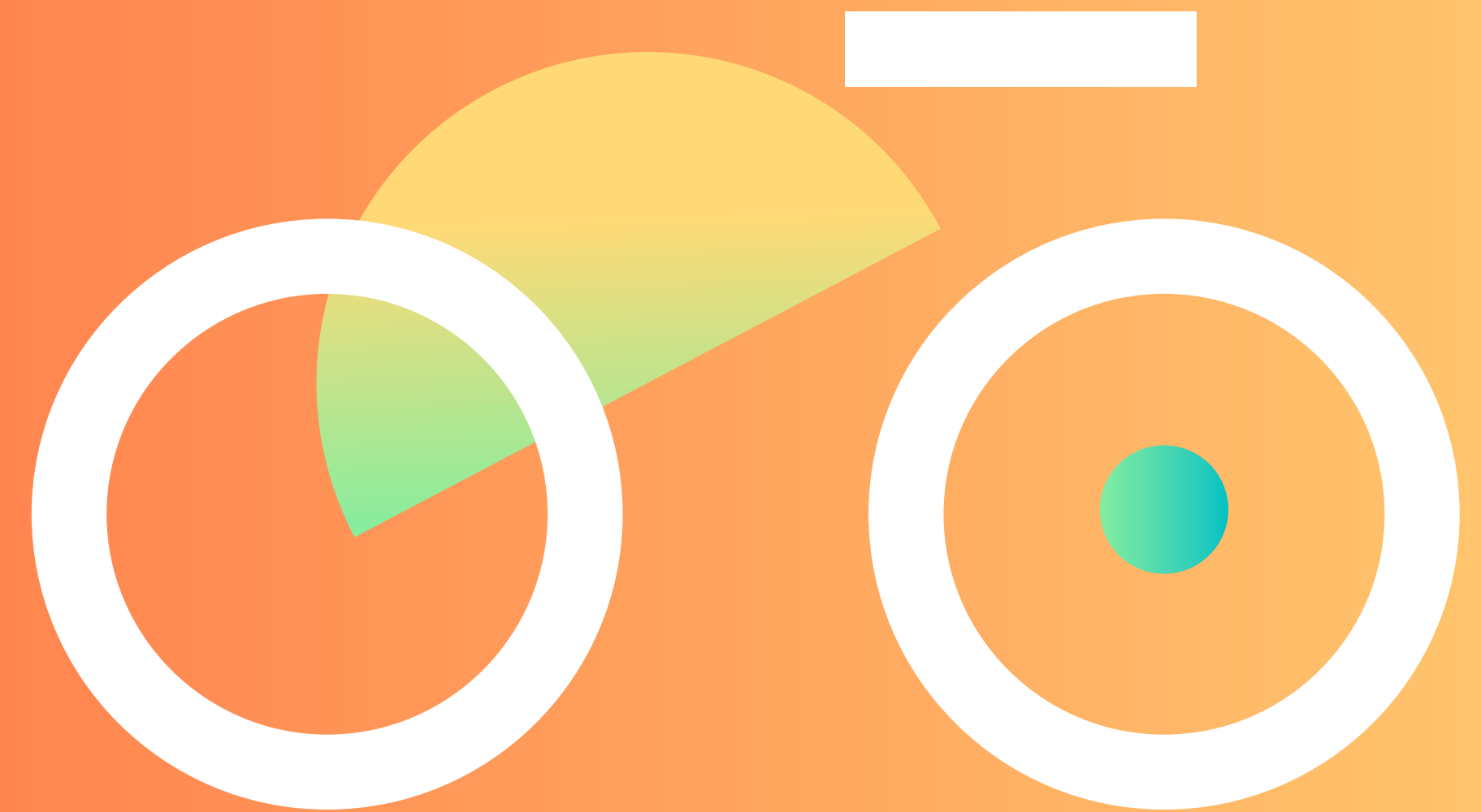
Après



Avant



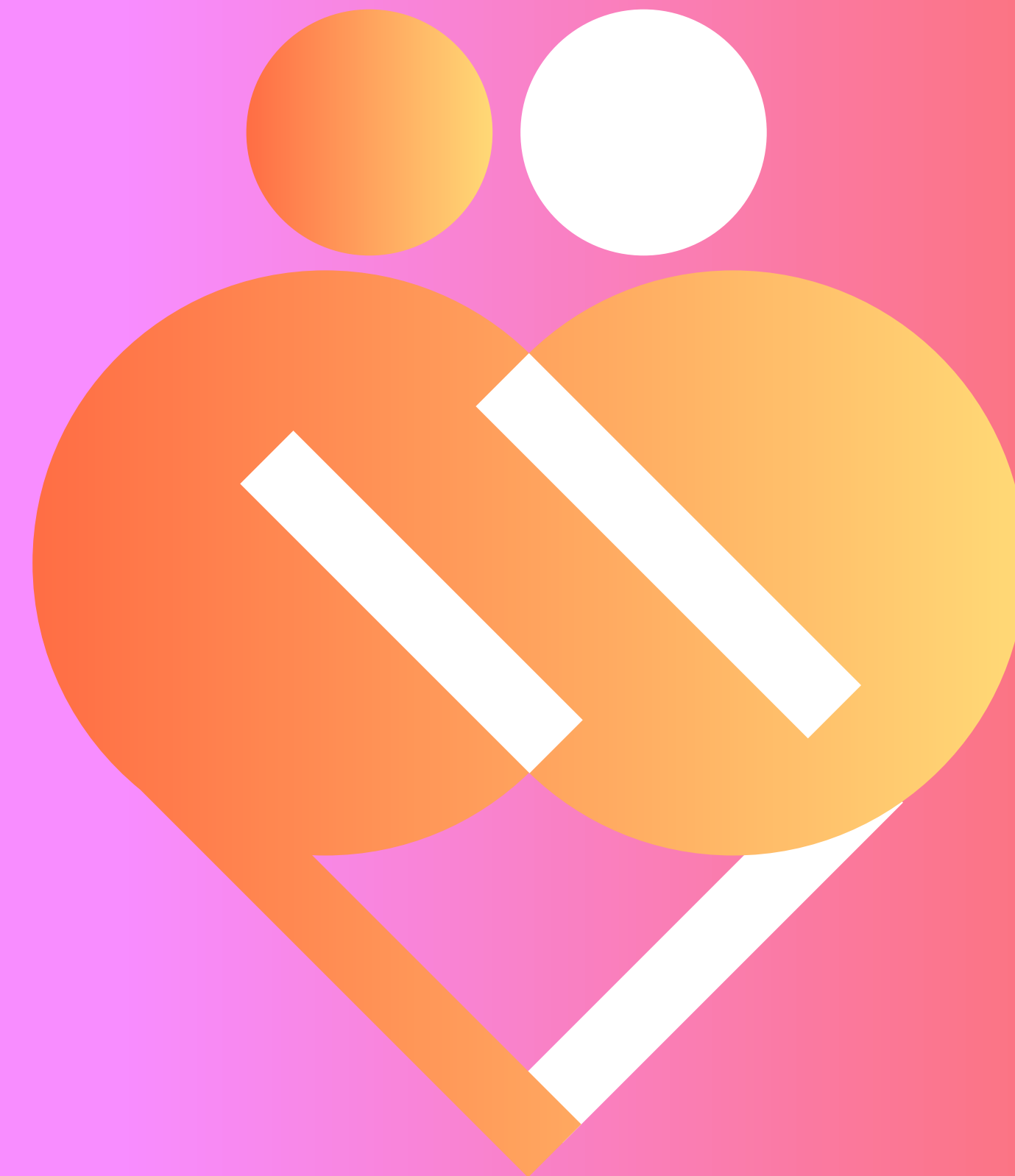
Après



Avant



Après

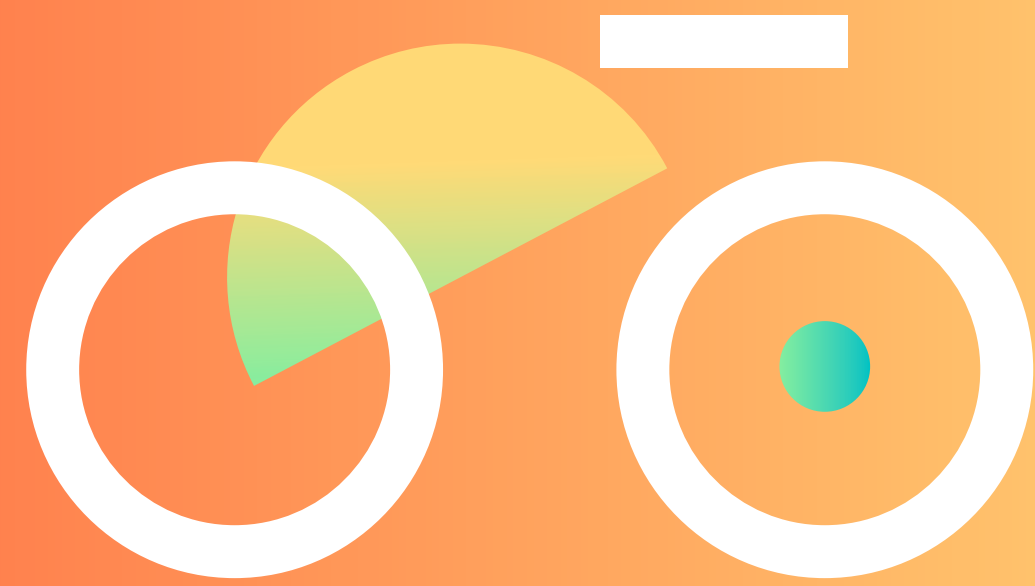
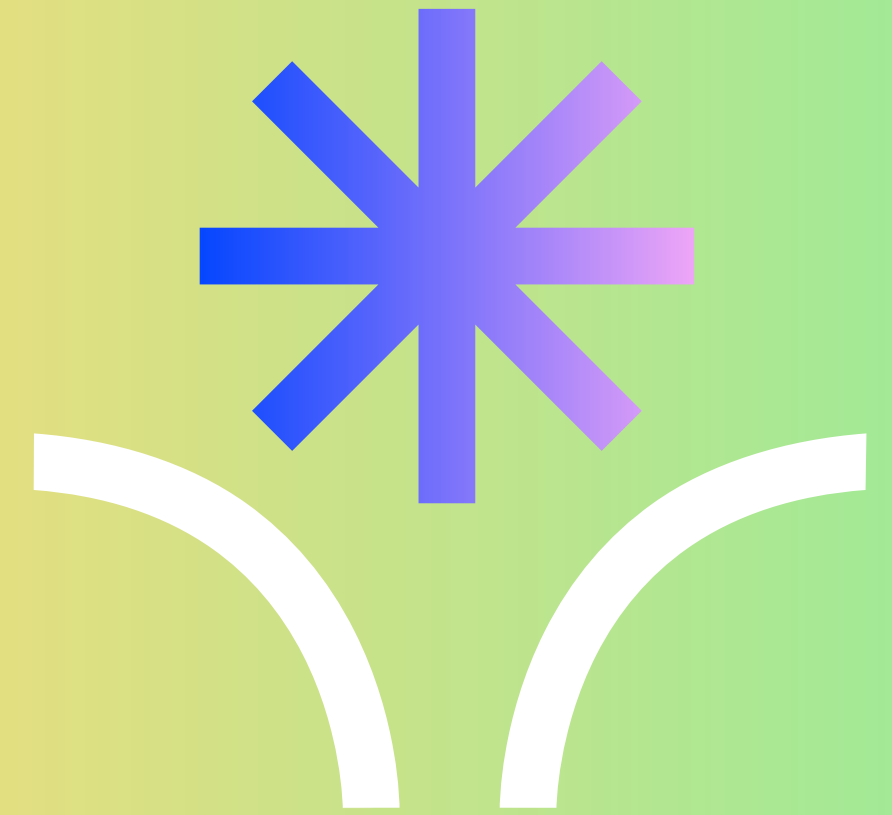
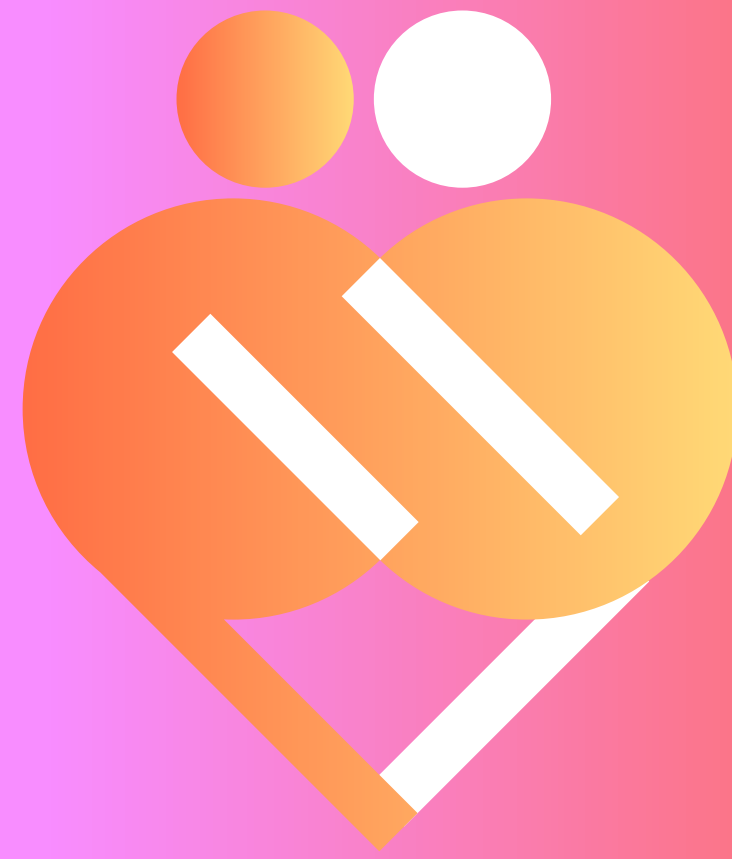


Avant

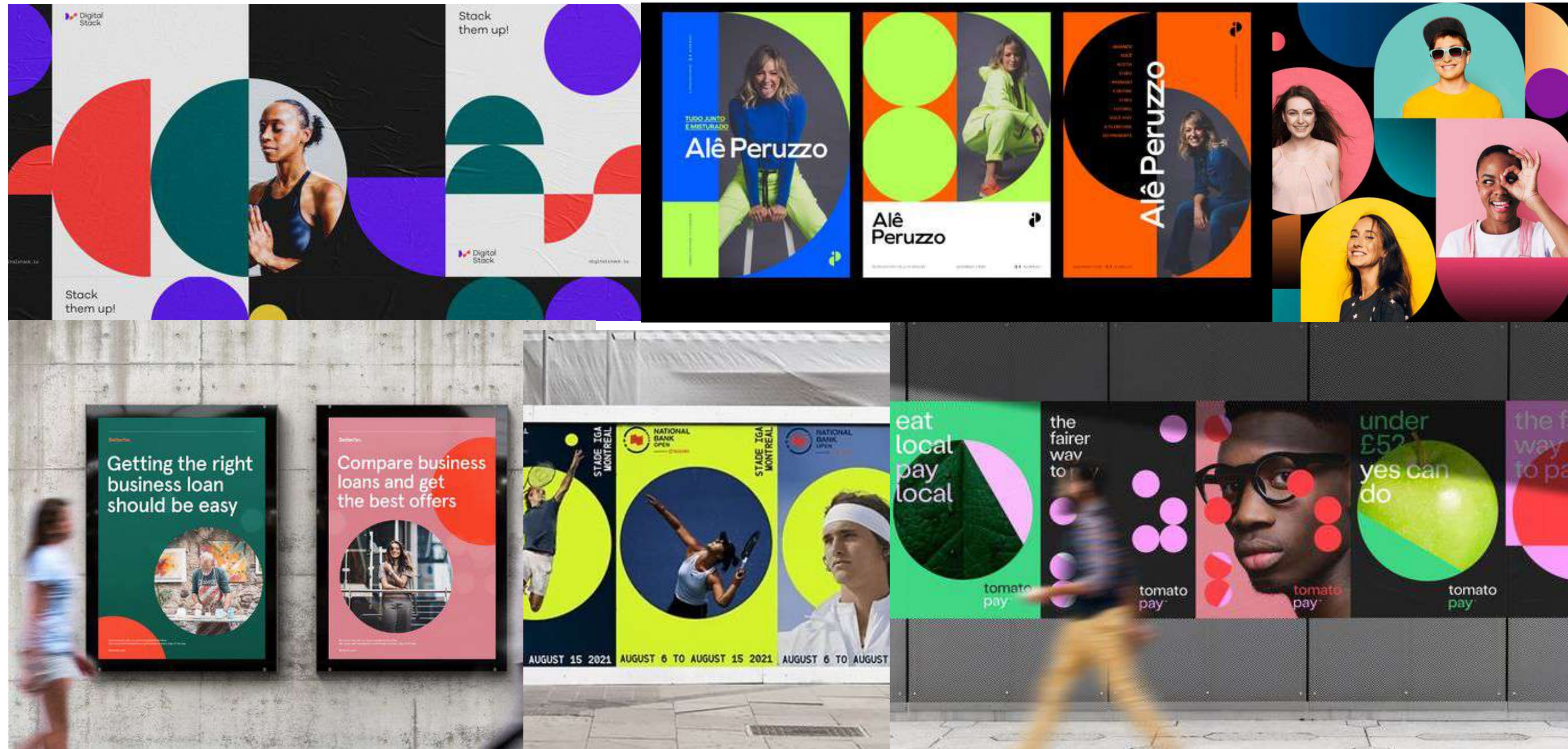


Après





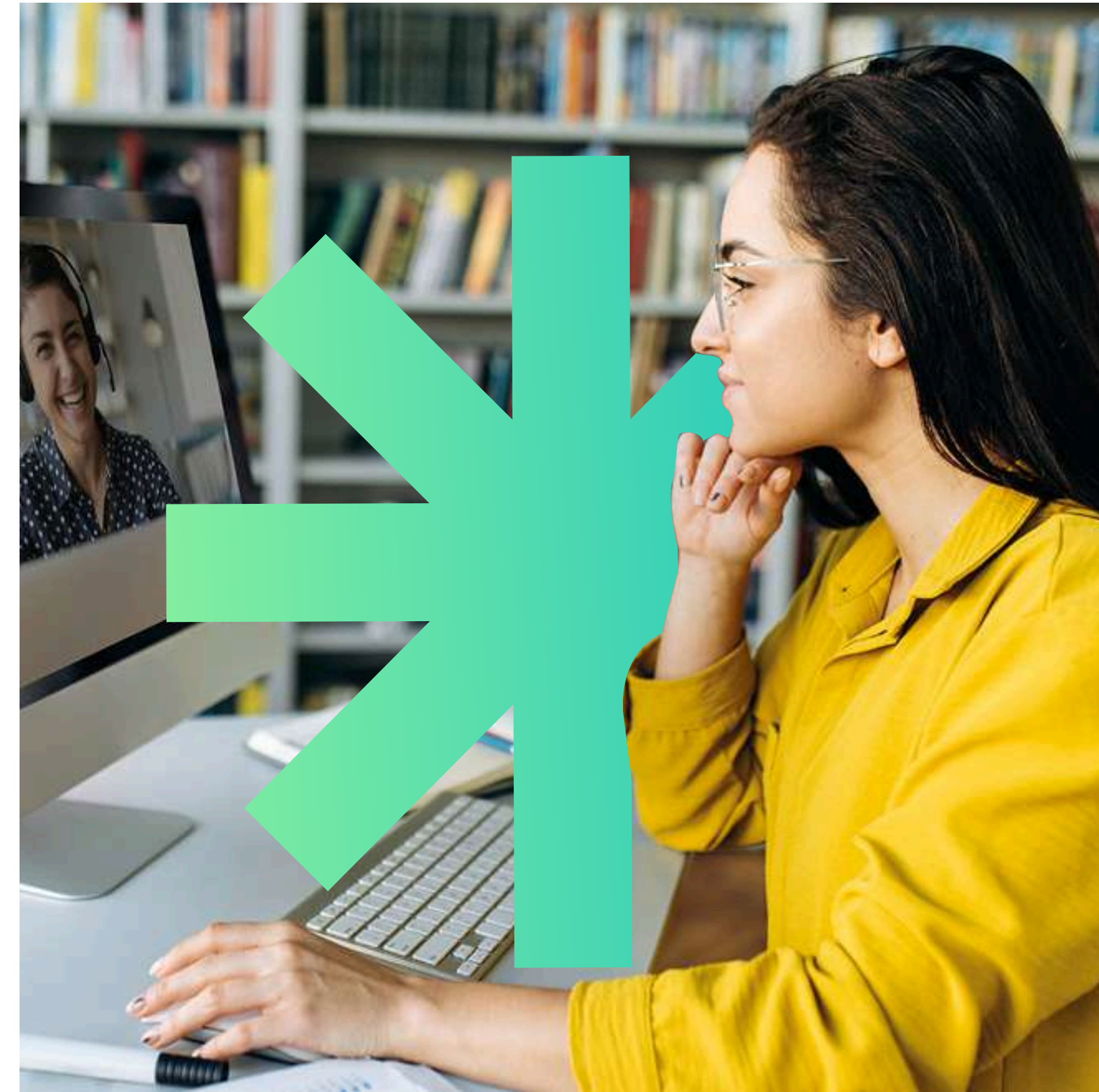
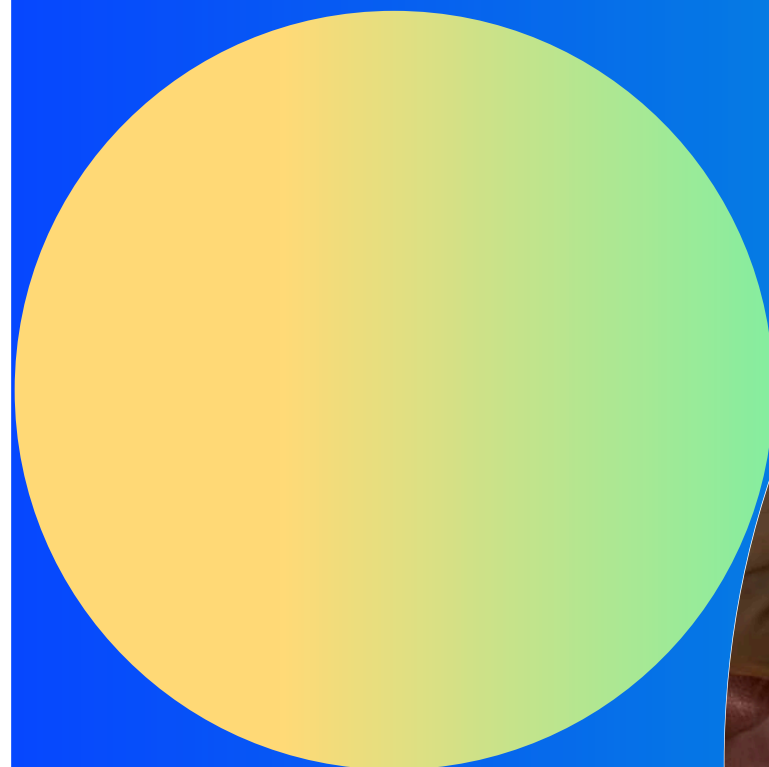




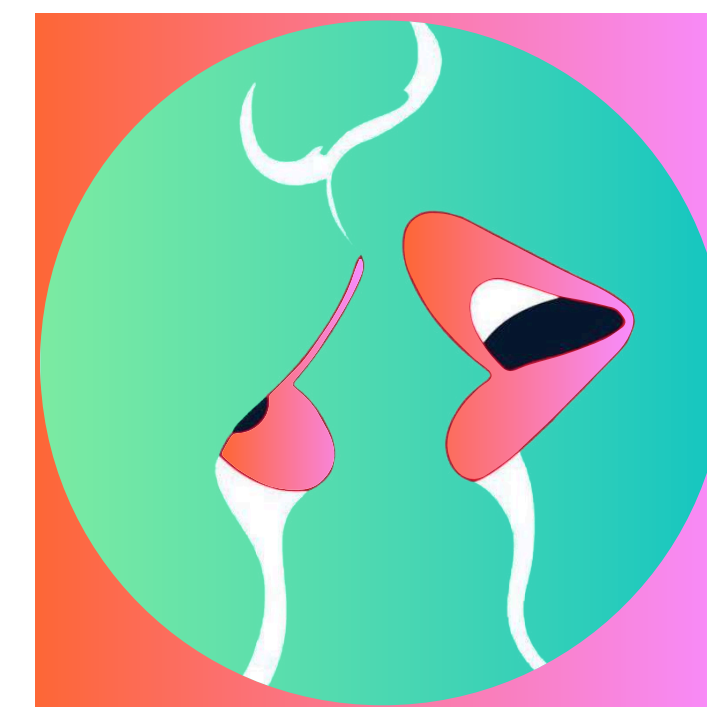


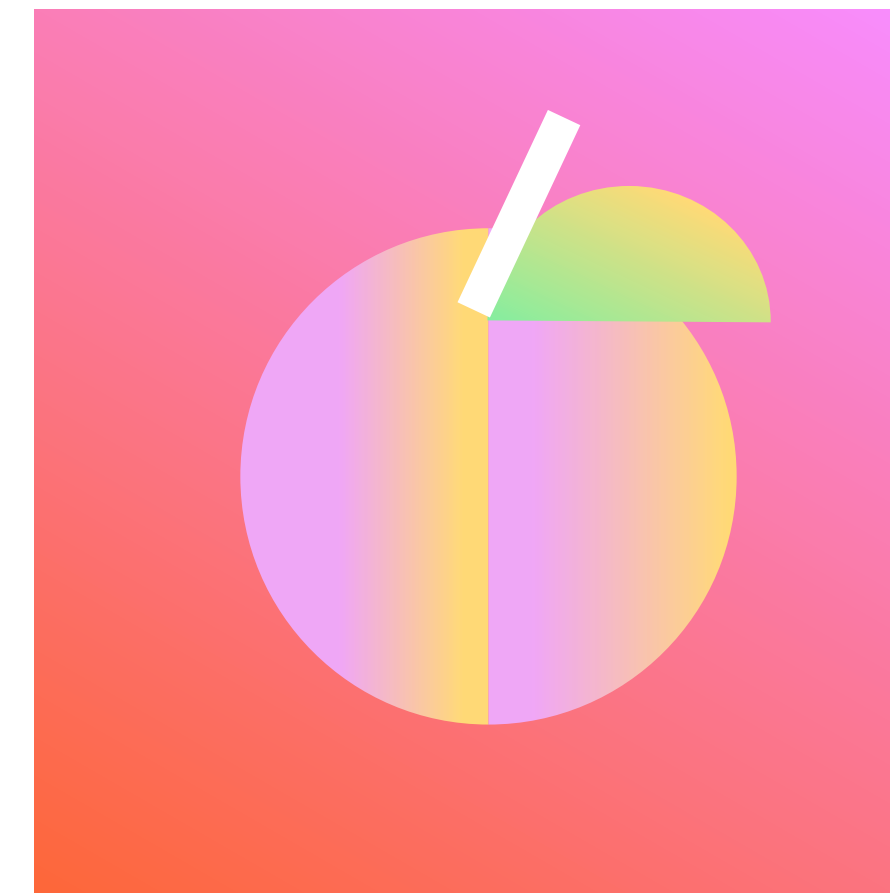
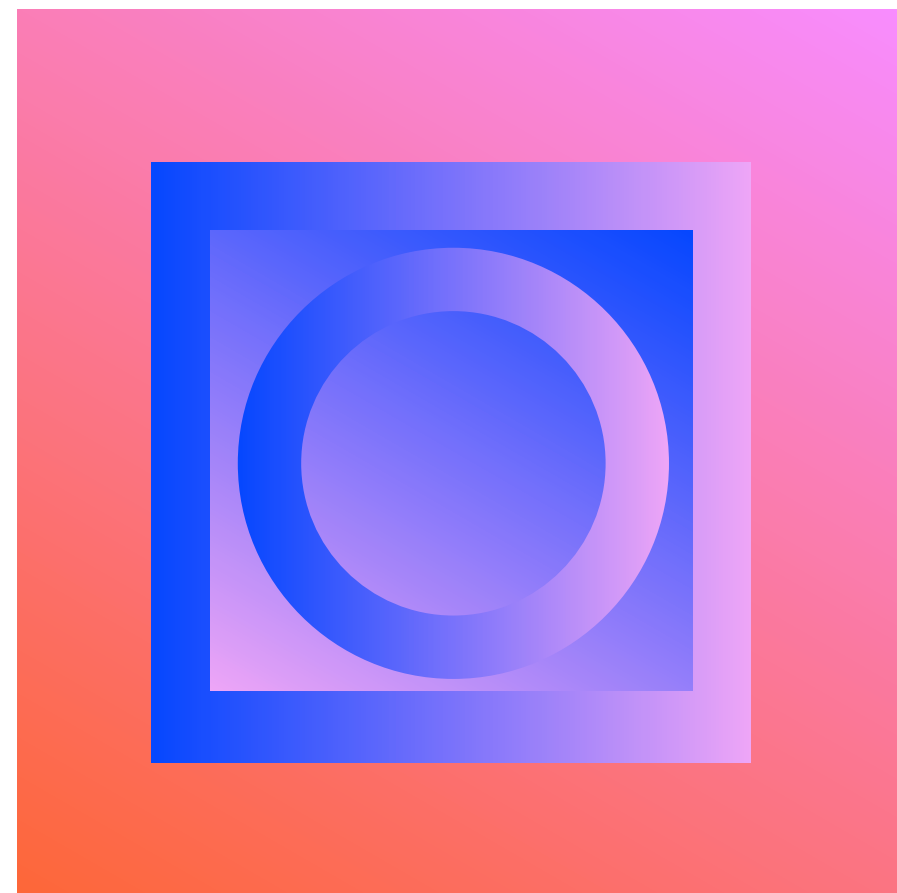
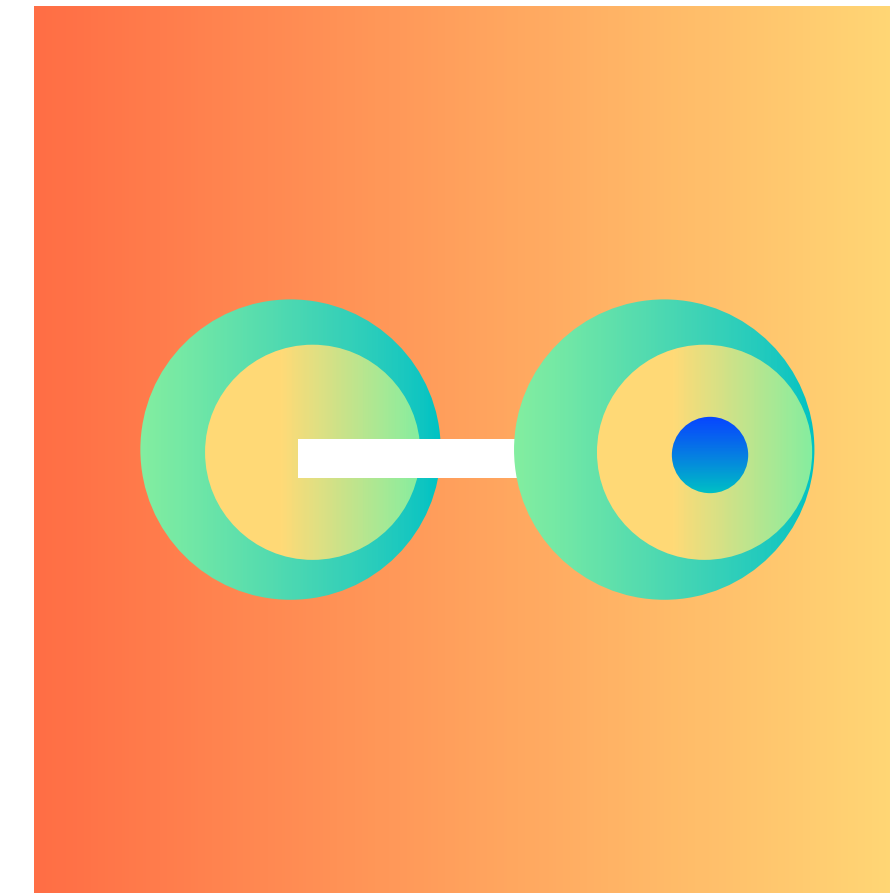
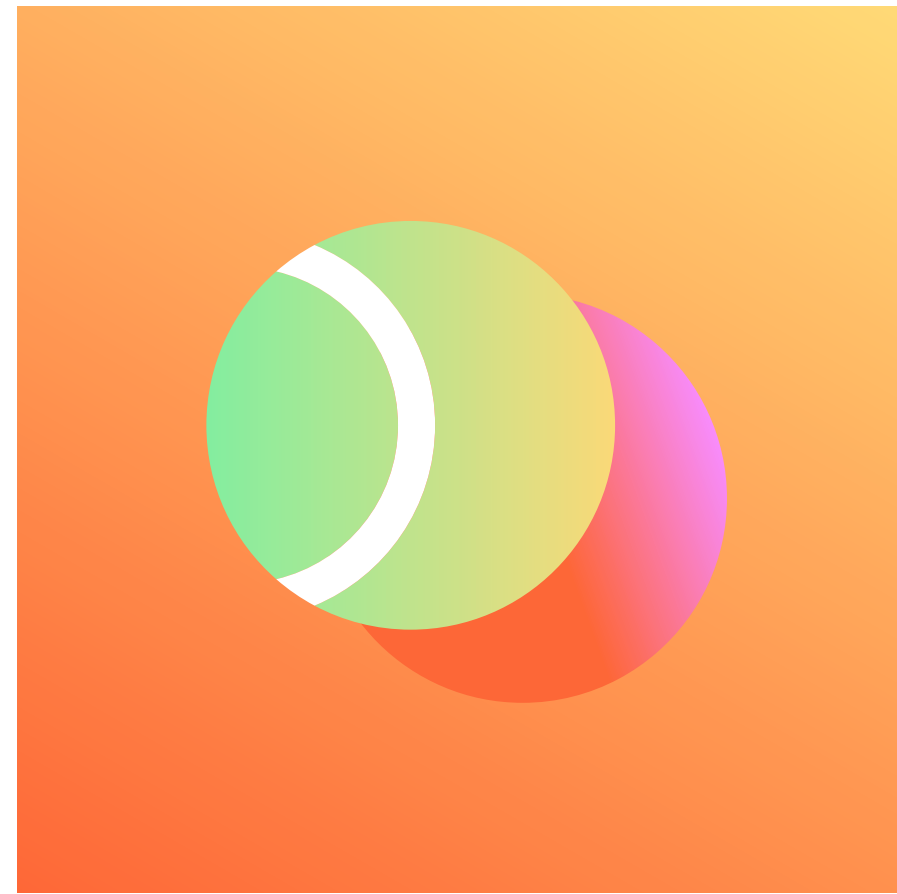


PEUT-ON  
SE CONCENTRER  
PARTOUT ET  
TOUT LE TEMPS ?









FORME & VOUS

FORME  
& VOUS

**FORME & VOUS**

## INTRODUCTION COMMUNICATION NON VIOLENTE

Le vendredi 27 et  
mardi 31 oct.  
de 09h00 à 16h30

Prix étudiant-es 5€

Pour plus d'infos

www.univers-sante.be

Univers santé Service d'aide aux étudiants



**FORME & VOUS**

Univers santé Service d'aide aux étudiants

VENDREDI 27 OCT.  
— MARDI 31 OCT.  
DE 09H00 À 16H30

PRIX ETUDIANT-ES 5€

## INTRODUCTION COMMUNICATION NON VIOLENTE

**FORME & VOUS**

Univers *santé*  Service d'aide aux étudiants 

**INTRODUCTION  
COMMUNICATION  
NON VIOLENTE**

VENDREDI 27 OCT.  
— MARDI 31 OCT.  
DE 09H00 À 16H30

PRIX ETUDIANT·ES 5€



A poster with a vibrant, multi-colored background (green, orange, pink, blue). The title 'INTRODUCTION COMMUNICATION NON VIOLENTE' is prominently displayed in white. Below the title, the dates and times are listed. A photograph of a young man and woman talking is integrated into the design. Logos for 'FORME & VOUS', 'Univers santé', and 'Service d'aide aux étudiants' are in the top corners. A QR code is in the bottom right.

**FORME & VOUS**

Univers *santé*  Service d'aide aux étudiants 

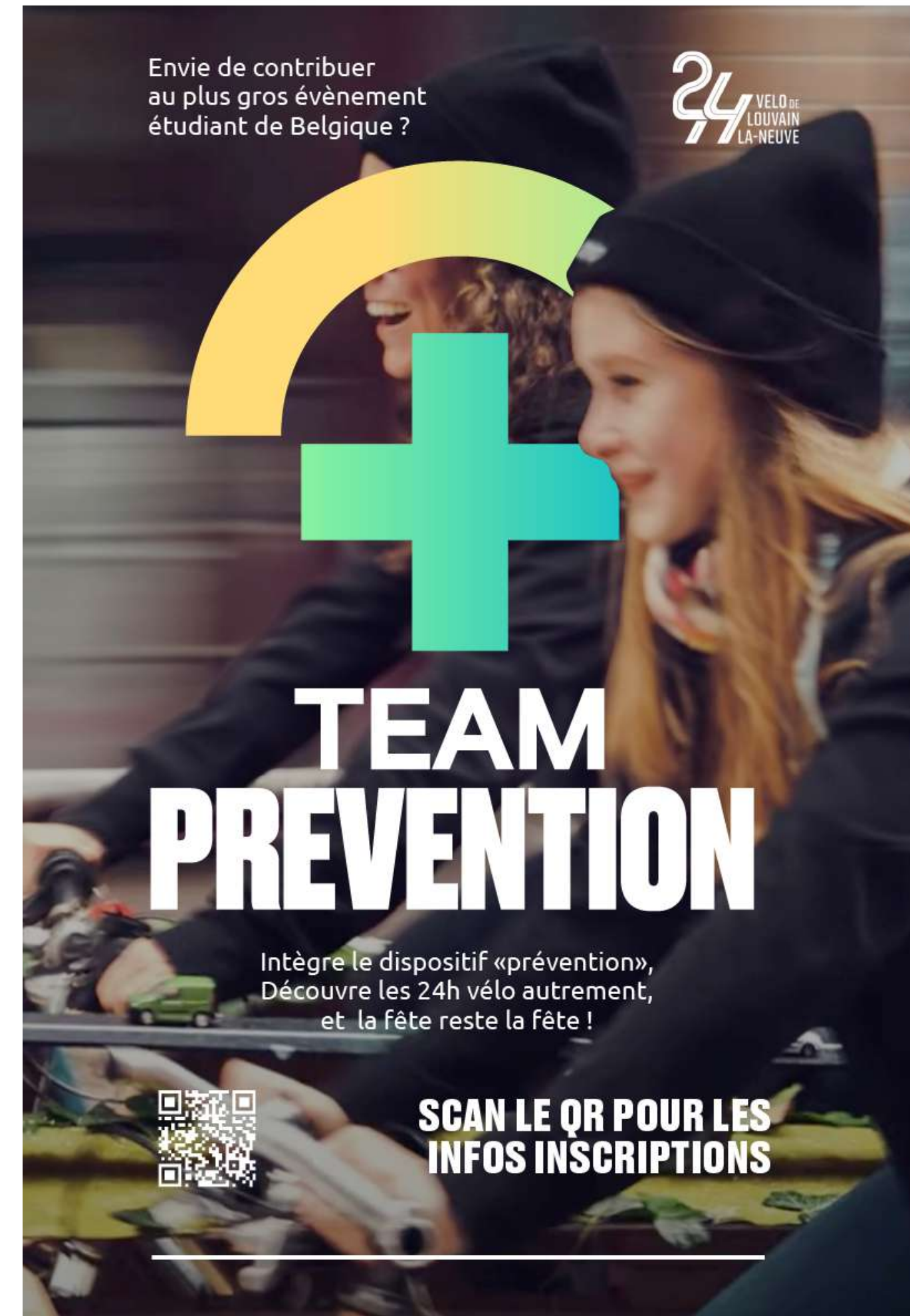


VENDREDI 27 OCT.  
— MARDI 31 OCT.  
DE 09H00 À 16H30

PRIX ETUDIANT·ES 5€



A poster with a blue-to-teal gradient background. The title 'INTRODUCTION COMMUNICATION NON VIOLENTE' is at the bottom in white. The dates and times are in the upper right. A circular inset shows a woman's face, and another circular inset shows hands. Logos for 'FORME & VOUS', 'Univers santé', and 'Service d'aide aux étudiants' are in the top corners. A QR code is in the bottom right.



Étudiant·e ?  
**DÉPISTAGE  
GRATUIT  
DES IST**

**ALMA**

**Mardi 21 novembre**

📍 **Planning familial « Faculté d'aimer »**  
Place Carnoy 16 – 02 764 20 63  
De 9h à 16h30 sans rdv

📍 **Service d'aide aux étudiants «La Mairie»**  
Promenade de l'Alma 31  
De 10h30 -12h sans rdv  
De 13h -15h30 sur rdv

PLUS D'INFOS  
& prise de RDV



**DEPISTAGE GRATUIT  
DES IST**


**ALMA**

**MARDI 2 NOVEMBRE 2024**

**Planning familial  
"Faculte d'aimer"**  
Place Carnoy, 16  
02 764 20 63  
9h - 16h30 sans rdv

**Service d'aide  
aux etudiants  
"La Mairie"**  
Promenade de l'Alma, 31  
13h - 15h30 sur rdv

**Plus d'infos  
& prises de rdv**



### DEPISTAGE GRATUIT DES IST



MARDI 2 NOVEMBRE 2024

Planning familial  
"Faculte d'aimer"  
Place Carnoy, 16  
02 764 20 63  
9h - 16h30 sans rdv

Service d'aide  
aux étudiants  
"La Mairie"  
Promenade de l'Alma, 31  
13h - 15h30 sur rdv

Plus d'infos  
& prises de rdv



### DEPISTAGE GRATUIT DES IST



Planning familial  
"Faculte d'aimer"  
Place Carnoy, 16  
02 764 20 63  
9h - 16h30 sans rdv

Service d'aide  
aux étudiants  
"La Mairie"  
Promenade de l'Alma, 31  
13h - 15h30 sur rdv

Plus d'infos  
& prises de rdv



RVB

# DEPISTAGE GRATUIT DES IST



MARDI 2 NOVEMBRE 2024

<p>Planning Familial "Faculte d'aimer" Place Carnoy, 16 02 764 20 63 9h - 16h30 sans rdv</p>	<p>Service d'aide aux etudiants "La Mairie" Promenade de l'Alma, 31 13h - 15h30 sur rdv</p>	<p>Plus d'infos &amp; prises de rdv</p> 
--	---	---

CMJN

# DEPISTAGE GRATUIT DES IST



MARDI 2 NOVEMBRE 2024

<p>Planning Familial "Faculte d'aimer" Place Carnoy, 16 02 764 20 63 9h - 16h30 sans rdv</p>	<p>Service d'aide aux etudiants "La Mairie" Promenade de l'Alma, 31 13h - 15h30 sur rdv</p>	<p>Plus d'infos &amp; prises de rdv</p> 
--	---	---

## RVB

FORME & VOUS

Univers *santé*  Service d'aide aux étudiants 

VENDREDI 27 OCT.  
— MARDI 31 OCT.  
DE 09H00 À 16H30

PRIX ETUDIANT·ES 5€

INTRODUCTION  
**COMMUNICATION  
NON VIOLENTE**



## CMJN

FORME & VOUS

Univers *santé*  Service d'aide aux étudiants 

VENDREDI 27 OCT.  
— MARDI 31 OCT.  
DE 09H00 À 16H30

PRIX ETUDIANT·ES 5€

INTRODUCTION  
**COMMUNICATION  
NON VIOLENTE**



**FORME & VOUS**



Univers santé  Service d'aide aux étudiants 

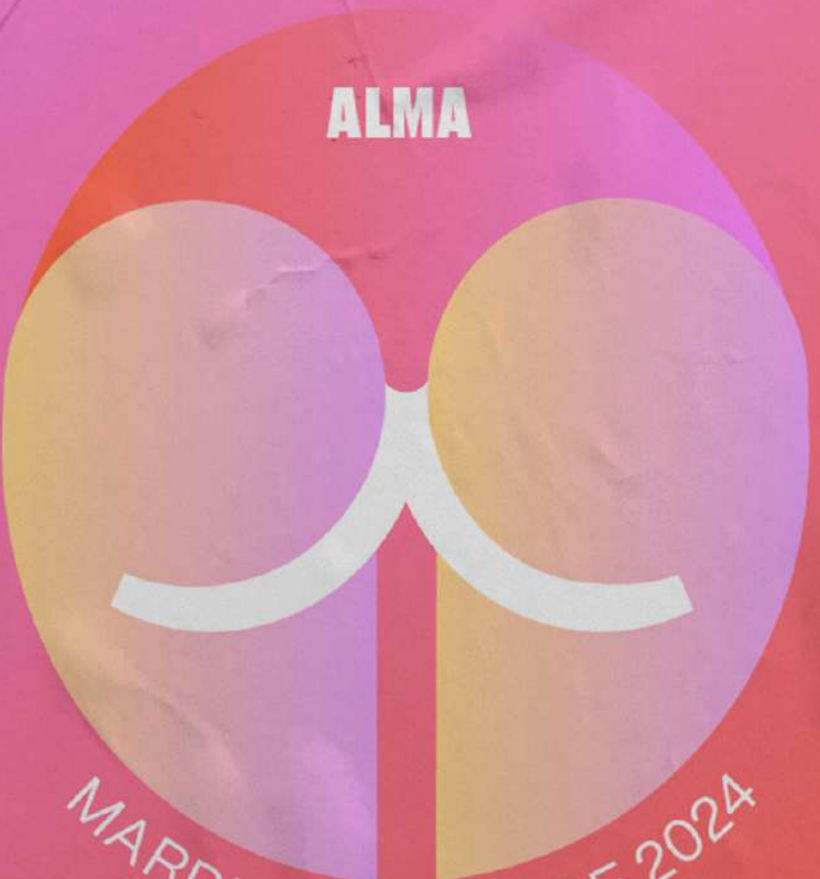
VENDREDI 27 OCT.  
— MARDI 31 OCT.  
DE 09H00 À 16H30  
PRIX ETUDIANT-ES 5€



INTRODUCTION  
**COMMUNICATION  
NON VIOLENTE**



**DEPISTAGE GRATUIT  
DES IST**




ALMA

MARDI 2 NOVEMBRE 2024


Planning familial  
"Faculte d'aimer"  
Place Carnoy, 16  
02 764 20 63  
9h - 16h30 sans rdv

Service d'aide  
aux étudiants  
"La Mairie"  
Promenade de l'Alma, 31  
13h - 15h30 sur rdv


Plus d'infos  
& prises de rdv



Envie de contribuer  
au plus gros évènement  
étudiant de Belgique ?




24 VELO de LOUVAIN LA-NEUVE



**TEAM  
PREVENTION**

Intègre le dispositif «prévention»,  
Découvre les 24h vélo autrement,  
et la fête reste la fête !

SCAN LE QR POUR LES  
INFOS INSCRIPTIONS



**FORME & VOUS**



Univers santé 

INTRODUCTION  
**COMMUNICATION  
NON VIOLENTE**

MA  
DE C  
PRIX ETUDIANT-ES 5€




MERCI